

30x60 Collections

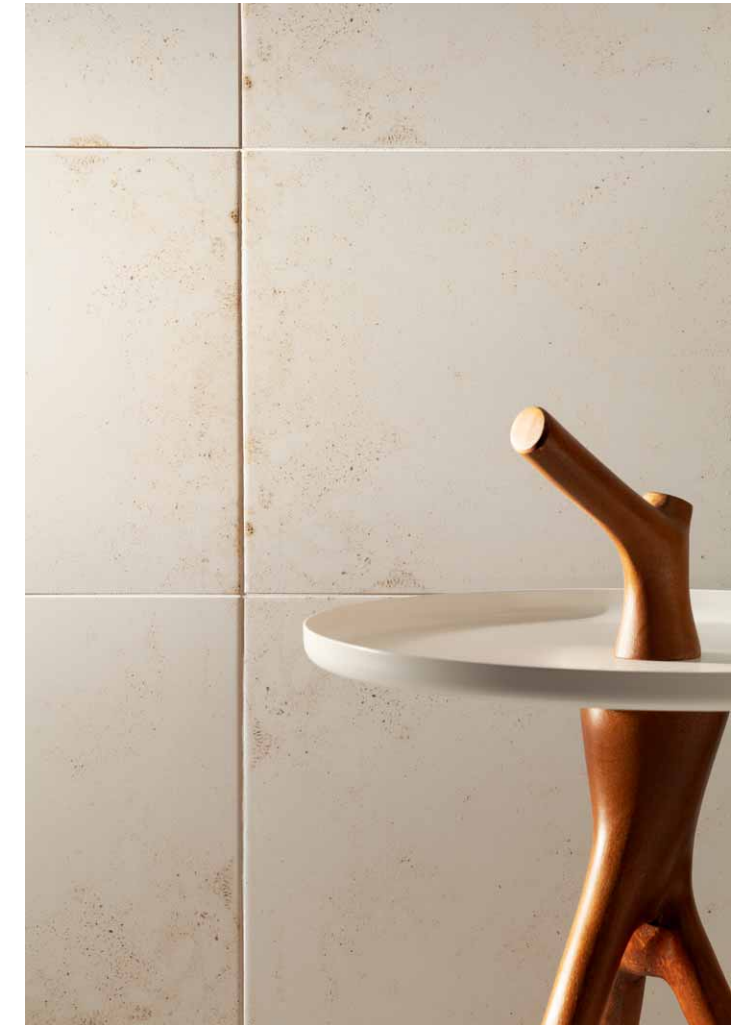
TUBADZIN

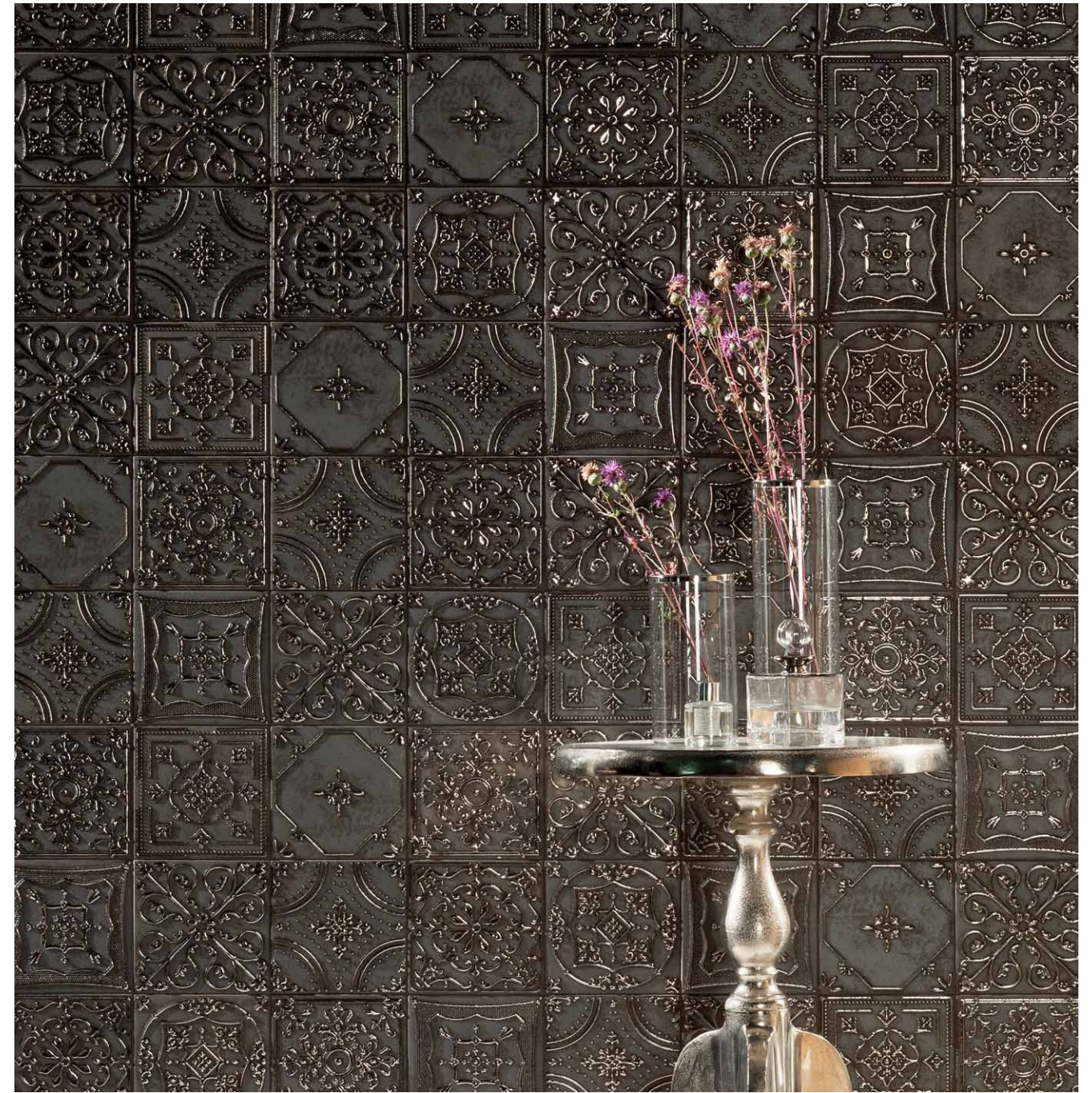


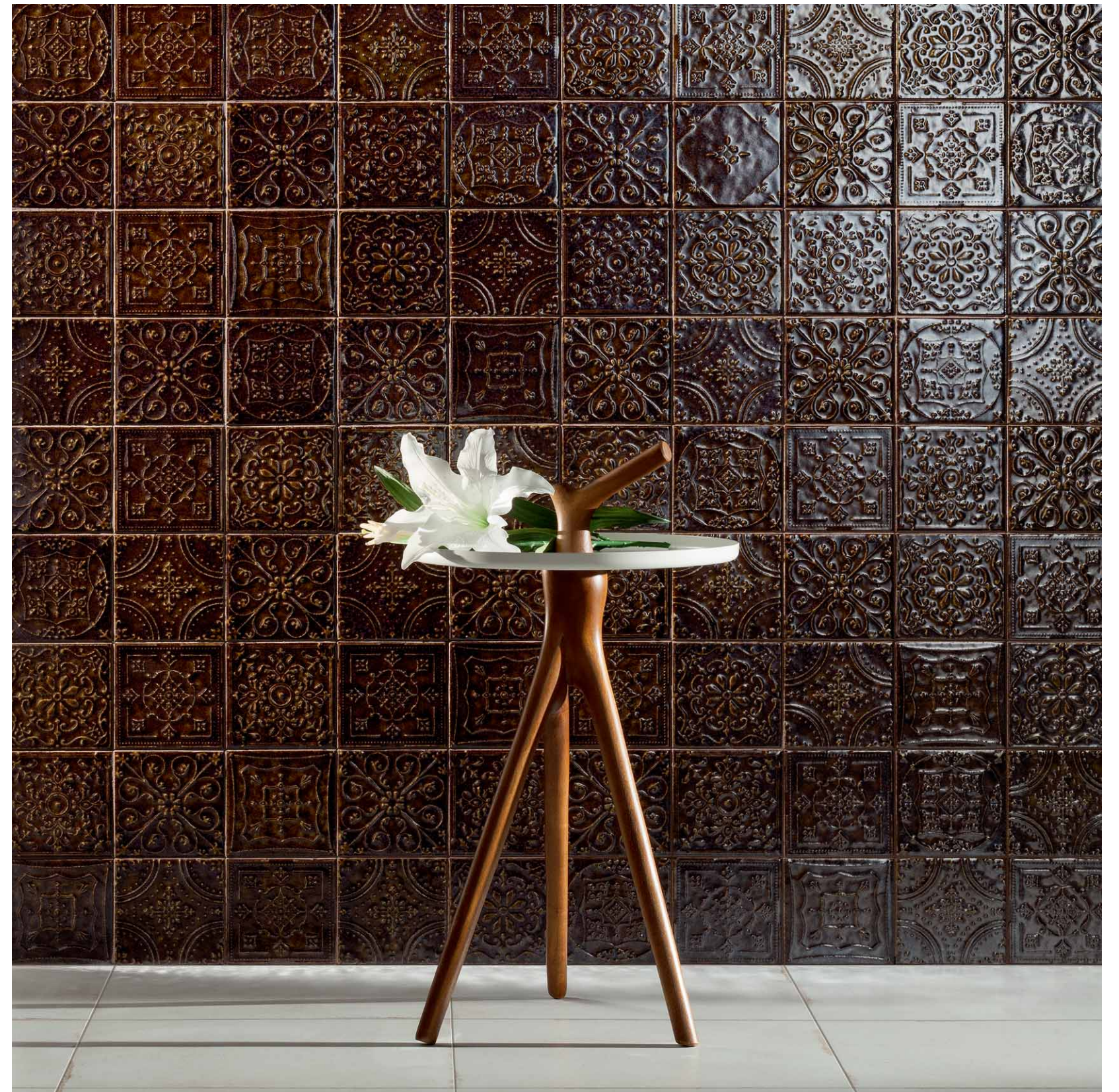
TINTA

Tinta powstała z fascynacji śródziemnomorską stylistyką, jej kolorystyką i unikalnością wzorów. Płytki w stylu handmade w małym formacie nawiązują do rzemieślniczych tradycji tego regionu. Bogactwo wariantów i wykończeń pozwala na uzyskanie unikatowego efektu w każdym wnętrzu.

Tinta is a result of fascination with the Mediterranean style, colours and unique patterns. Small format, hand made like tiles are references to the region's craft tradition. The numerous variants and finishing result in a unique effect in any interior.









TINTA WHITE
dekor ścienny | wall decoration
148×148×12,8 mm POLYSK | GLOSS **R**
8 różnych wzorów płytek pakowanych losowo po 28 szt.
8 different patterns of tiles packed randomly in sets of 28 pieces.



TINTA PLATINUM
dekor ścienny | wall decoration
148×148×12,8 mm MAT+POLYSK | MATT+GLOSS **R**
8 różnych wzorów płytek pakowanych losowo po 28 szt.
8 different patterns of tiles packed randomly in sets of 28 pieces.



TINTA BROWN
dekor ścienny | wall decoration
148×148×12,8 mm POLYSK | GLOSS **R**
8 różnych wzorów płytek pakowanych losowo po 28 szt.
8 different patterns of tiles packed randomly in sets of 28 pieces.



TINTA GREEN
dekor ścienny | wall decoration
148×148×12,8 mm POLYSK | GLOSS **R**
7 różnych wzorów płytek pakowanych losowo po 28 szt.
7 different patterns of tiles packed randomly in sets of 28 pieces.



TINTA
płytko ścienna | wall tile
598×298×10 mm MAT | MATT **R**



TINTA
płytko gresowa | porcelain tile
448×448×8 mm MAT | MATT **R** **Q IV** *

płytko tile	wymiary (mm) dimensions (mm)	📦		
		szt. pcs	m ²	kg
TINTA płytko ścienna wall tile	598×298	6	1,07	18,62
TINTA WHITE, PLATINUM, BROWN, GREEN dekor ścienny wall decoration	148×148	28	0,61	12,8
TINTA płytko gresowa porcelain tile	448×448	9	1,8	27,83

📦 pakowanie | packaging **R** rektyfikacja | rectification * mrozoodporność | frost resistance **Q IV** klasa ścieralności | abrasion resistance class **R9** antypoślizgowość | anti-slip rating

NORMY

NORMY TECHNICZNE PŁYTEK CERAMICZNYCH

Wymagania stosowane do płytek ceramicznych prasowanych na sucho, grupa B III, E > 10%.

Parametry techniczne	Wymagania normy PN-EN14411:2012	Średnia wartość	Norma
Nasiąkliwość (%)	> 10	15	PN EN ISO 10545-3
Wytrzymałość na zginanie (N/mm ²)	min. 12	23	PN EN ISO 10545-4
Siła łamiąca (N), grubość < 7,5 mm	nie mniej niż 200	500	PN EN ISO 10545-4
Siła łamiąca (N), grubość ≥ 7,5 mm	nie mniej niż 600	800-1300	PN EN ISO 10545-4
Odporność na płamienie	min. klasa 3	klasa 5	PN EN ISO 10545-14
Odporność na działanie środków chemicznych domowego użytku	min. klasa B	klasa A	PN EN ISO 10545-13
Odporność na działanie środków chemicznych kwasy i zasady o małym stężeniu kwasy i zasady o wysokim stężeniu	wg wskazań producenta wg wskazań producenta	min. LB min. HB	PN EN ISO 10545-13 PN EN ISO 10545-13

Dopuszczalne odchylenia	Wymagania normy PN-EN14411:2012	Średnia wartość	Norma
Odchylenia długości i szerokości (%)	±0,5 (nie więcej niż ±2 mm)	±0,25 (nie więcej niż ±1 mm)	PN EN ISO 10545-2
Odchylenia grubości (%)	±10 (nie więcej niż ±0,5 mm)	±5 (nie więcej niż ±0,3 mm)	PN EN ISO 10545-2
Płaskość powierzchni (%)	+0,5/-0,3 (nie więcej niż +2 mm/-1,5 mm)	+0,35/-0,1	PN EN ISO 10545-2
Odchylenia od kąta prostego (%)	±0,5 (nie więcej niż ±2 mm)	±0,15	PN EN ISO 10545-2
Krzywizna boków (%)	+0,5/-0,3 (nie więcej niż ±1,5 mm)	±0,25	PN EN ISO 10545-2
Jakość powierzchni (%)	min. 95	min. 98	PN EN ISO 10545-2

Wymagania stosowane do płytek ceramicznych prasowanych na sucho, grupa B Ia, E ≤ 0,5%.

Parametry techniczne	Wymagania normy PN-EN14411:2012	Średnia wartość	Norma
Nasiąkliwość (%)	≤ 0,5	0,2	PN EN ISO 10545-3
Wytrzymałość na zginanie (N/mm ²)	min. 35	42	PN EN ISO 10545-4
Odporność na działanie środków chemicznych domowego użytku	min. klasa B	klasa A	PN EN ISO 10545-13
Odporność na płamienie	min. klasa 3	klasa 5	PN EN ISO 10545-14
Odporność na działanie środków chemicznych kwasy i zasady o małym stężeniu kwasy i zasady o wysokim stężeniu	wg wskazań producenta wg wskazań producenta	min. LB min. HB	PN EN ISO 10545-13 PN EN ISO 10545-13
Siła łamiąca (N), grubość ≥ 7,5 mm	nie mniej niż 1300	2500	PN EN ISO 10545-4

Dopuszczalne odchylenia	Wymagania normy PN-EN14411:2012	Średnia wartość	Norma
Odchylenia długości i szerokości (%)	±0,6 (nie więcej niż ±2 mm)	zgodnie z normą	PN EN ISO 10545-2
Odchylenia grubości (%)	±5 (nie więcej niż ±0,5 mm)	zgodnie z normą	PN EN ISO 10545-2
Płaskość powierzchni (%)	+0,5/-0,3 (nie więcej niż ±2 mm)	zgodnie z normą (nie więcej niż ±1,3 mm)	PN EN ISO 10545-2
Odchylenia od kąta prostego (%)	±0,5 (nie więcej niż ±2 mm)	zgodnie z normą	PN EN ISO 10545-2
Krzywizna boków (%)	±0,5 (nie więcej niż ±1,5 mm)	±0,2	PN EN ISO 10545-2
Jakość powierzchni (%)	min. 95	min. 98	PN EN ISO 10545-2

Przedstawione dane są wartościami średnimi i nie stanowią warunków odbioru produktów.

STANDARDS

TECHNICAL STANDARDS OF CERAMIC TILES

Requirements for dry-pressed ceramic tiles, B rating III, E > 10%.

Technical data	Requirements PN-EN14411:2012	Average value	Standard
Water absorption (%)	> 10	15	PN EN ISO 10545-3
Bending strength (N/mm ²)	min. 12	23	PN EN ISO 10545-4
Breaking strength (N), thickness < 7,5 mm	not less than 200	500	PN EN ISO 10545-4
Breaking strength (N), thickness ≥ 7,5 mm	not less than 600	800-1300	PN EN ISO 10545-4
Spot resistance	min. class 3	class 5	PN EN ISO 10545-14
Resistance to household chemicals	min. class B	class A	PN EN ISO 10545-13
Resilience to chemicals low-concentration acids and alkalis high-concentration acids and alkalis	as indicated by the producer as indicated by the producer	min. LB min. HB	PN EN ISO 10545-13 PN EN ISO 10545-13

Permissible deviations	Requirements PN-EN14411:2012	Average value	Standard
Length and width deviations (%)	±0,5 (not more than ±2 mm)	±0,25 (not more than ±1mm)	PN EN ISO 10545-2
Thickness deviations (%)	±10 (not more than ±0,5 mm)	±5 (not more than ±0,3 mm)	PN EN ISO 10545-2
Surface deviations (%)	+0,5/-0,3 (not more than +2 mm/-1,5 mm)	+0,35/-0,1	PN EN ISO 10545-2
Rectangularity deviation (%)	±0,5 (not more than ±2 mm)	±0,15	PN EN ISO 10545-2
Deviations of sides (%)	+0,5/-0,3 (not more than ±1,5 mm)	±0,25	PN EN ISO 10545-2
Quality of surface (%)	min. 95	min. 98	PN EN ISO 10545-2

Requirements for dry-pressed ceramic tiles, B rating Ia, E ≤ 0,5%.

Technical data	Requirements PN-EN14411:2012	Average value	Standard
Water absorption (%)	≤ 0,5	0,2	PN EN ISO 10545-3
Bending strength (N/mm ²)	min. 35	42	PN EN ISO 10545-4
Resistance to household chemicals	min. class B	class A	PN EN ISO 10545-13
Spot resistance	min. class 3	class 5	PN EN ISO 10545-14
Resilience to chemicals low-concentration acids and alkalis high-concentration acids and alkalis	as indicated by the producer as indicated by the producer	min. LB min. HB	PN EN ISO 10545-13 PN EN ISO 10545-13
Breaking strength (N), thickness ≥ 7,5 mm	not less than 1300	2500	PN EN ISO 10545-4

Permissible deviations	Requirements PN-EN14411:2012	Average value	Standard
Length and width deviations (%)	±0,6 (not more than ±2 mm)	in line with the standard	PN EN ISO 10545-2
Thickness deviations (%)	±5 (not more than ±0,5 mm)	in line with the standard	PN EN ISO 10545-2
Surface deviations (%)	+0,5/-0,3 (not more than ±2 mm)	in line with the standard (not more than ±1,3 mm)	PN EN ISO 10545-2
Rectangularity deviation (%)	±0,5 (not more than ±2 mm)	in line with the standard	PN EN ISO 10545-2
Deviations of sides (%)	±0,5 (not more than ±1,5 mm)	±0,2	PN EN ISO 10545-2
Quality of surface (%)	min. 95	min. 98	PN EN ISO 10545-2

The data are average values and do not represent conditions of collecting the product.